



**FORUM
BOIS
CONSTRUCTION
FRANCE**

14-16 avril 2020 | Grand Palais, Paris



Dossier de présentation

En 2020, l'Architecture Bois sera à Paris sous la plus grande Nef d'Europe !

1/

Forum International Bois Construction

Forum International Bois Construction en Europe

FORUM
HOLZBAU
INTERNATIONAL

FORUM
HOLZBAU
WIRTSCHAFT

FORUM
LEGNO
EDILIZIA
ITALIA

FORUM
WOOD
BUILDING
UNITED KINGDOM

FORUM
HOLZBAU
BALTIKUM

FORUM
MADERA
CONSTRUCCIÓN
ESPAÑA

FORUM
HOLZBAU
BALIPIHYSIK &
GEBÄUDETECHNIK

FORUM
HOLZBAU
FRAU MERAN

FORUM
HOLZBAU
POLSKA

FORUM
WOOD
BUILDING
NORDIC

FORUM
HOLZBAU
INTERNATIONAL

FORUM
HOLZBAU
URBAN KÖLN



Forum International Bois Construction en France

Les organisateurs

Forum Holzbau
FBC / Nvbcom Paris

Les co-organisateur

France Bois Région (Fibois Grand-Est
2019 – Francilbois 2020)

France Bois Forêt

Institut technologique FCBA

Université de Lorraine ENSTIB-Epinal

ENSA Architecture MAP-CRAI Nancy

IBC-Ingénieur Bois Construction

CNDB et le Club Oui Au Bois

Compagnons du Devoir - ICCB

UICB/Afcobois,

FFB-Union des Métiers du Bois

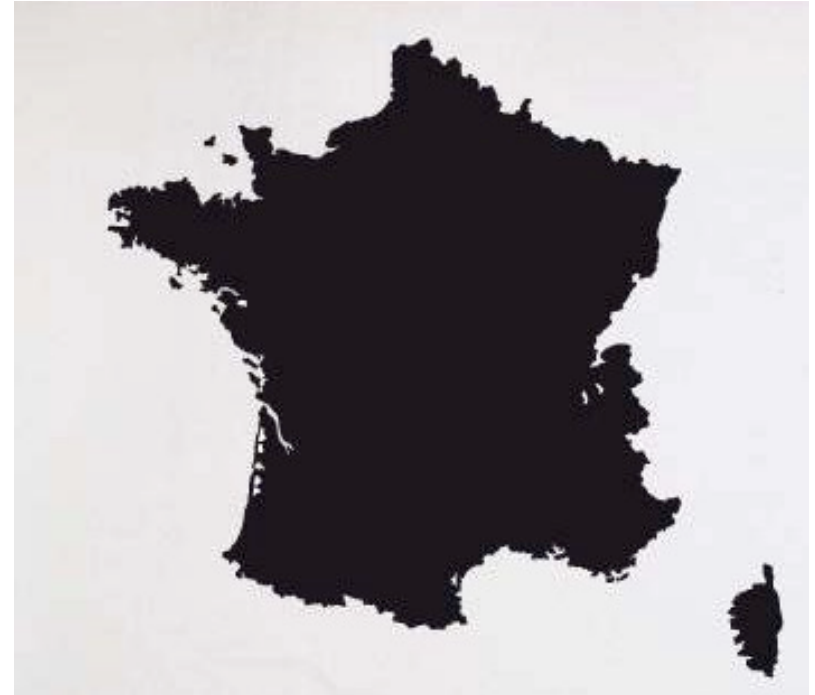
CAPEB UNA

UNSFA

L'ordre des architectes

Le Commerce du Bois

ESB Nantes



Les objectifs du Forum International Bois Construction

- Mettre en place une plateforme annuelle d'échanges nationaux et internationaux, en analysant des études, des retours d'expériences bois conformes à la réglementation en vigueur
- Rendre accessible le matériau bois à tous les décideurs de l'acte de construire, de bâtir et d'aménager afin de le valoriser comme matériau essentiel au développement durable et à la transition écologique.
- Construire le monde de demain avec du bois. **Construire avec du bois, c'est bon pour la forêt, bon pour le climat et bon pour l'habitat** (message grand public)



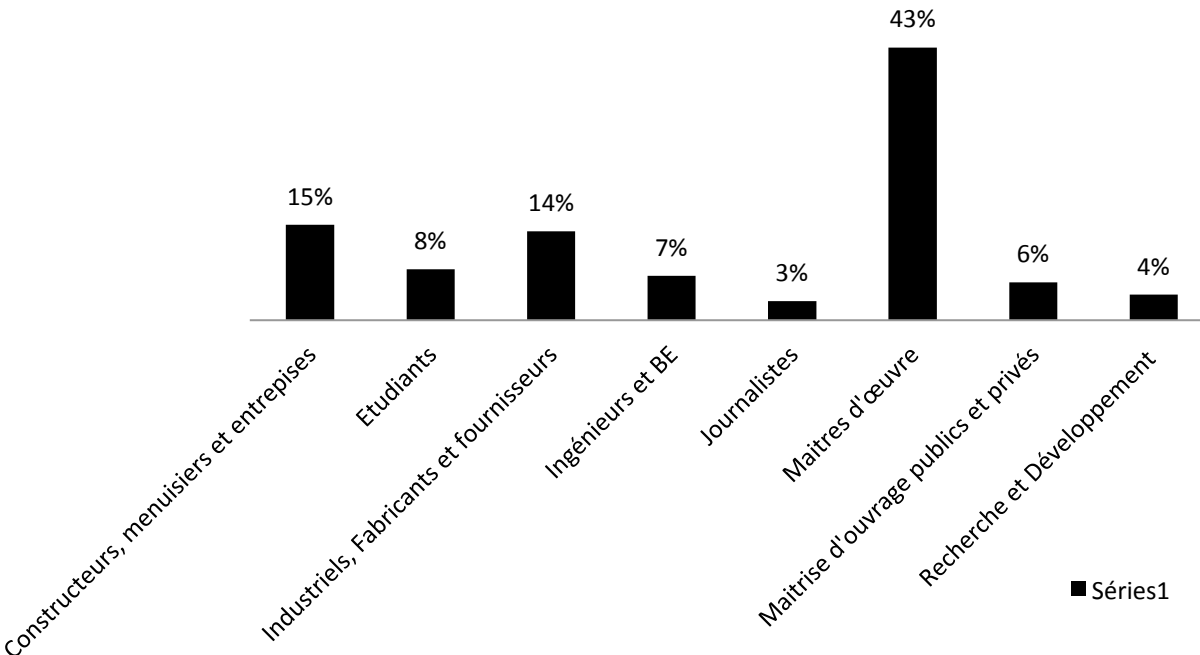
1638 PARTICIPANTS en 2019



+ 10 %
Par rapport à 2018



12 % de participants
étrangers



Le nombre de **participants étrangers** est en hausse, à Nancy, et plus particulièrement la participation des **Belges** qui a doublé en 2019 et celle des **Luxembourgeois** qui a plus que triplé.

■ Série1

Un Forum en croissance



150 EXPOSANTS
+ 5 %

Exposer



100 CONFERENCES

Apprendre



10 000 m²

Découvrir



2/

Le Forum au Grand Palais



Forum International Bois Construction en 2020 – Les nouveautés de la 10^e édition

LA 1^{ÈRE} FOIS à Paris

- ✓ que le Grand Palais accueille un congrès professionnel
- ✓ que le FBC s'adresse au grand public
- ✓ qu'un théâtre éphémère, démontable est réemployé. Symbole des savoir-faire de l'industrie de la filière bois
- ✓ qu'un parcours est imaginé pour initier le grand public à la ressource bois, à la construction et à la valorisation de son cadre de vie



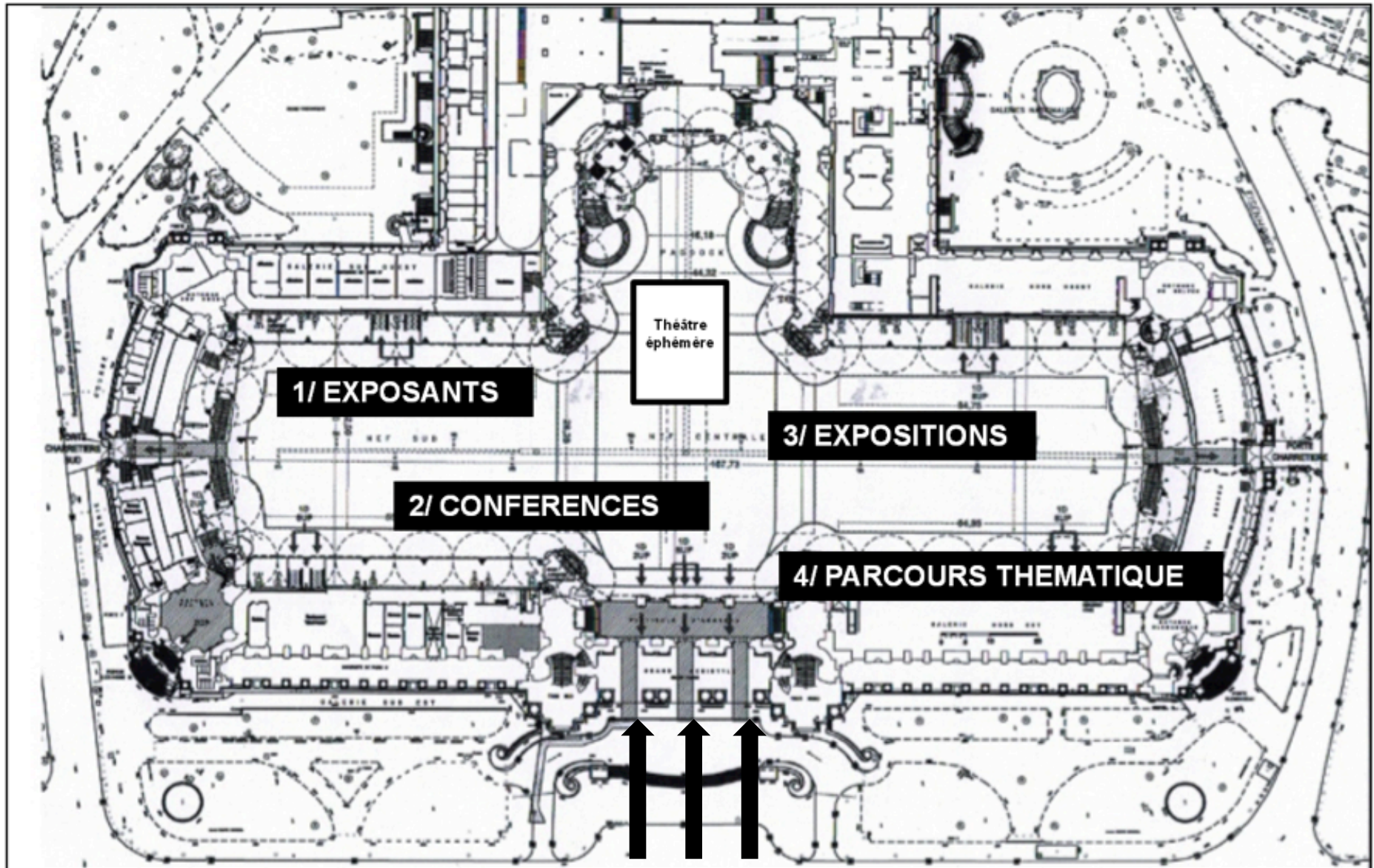
Forum International Bois Construction en 2020

⇒ **Trois jours dédiés à**
« l'actualité autour de la forêt, de la construction bois, de l'architecture et du cadre de vie, des matériaux bio-sourcés »

⇒ Chaque année une thématique:
« En 2020: des solutions de construction bois face à la transition écologique et à la mixité des systèmes constructifs (bois, béton, métal et autres matériaux) »

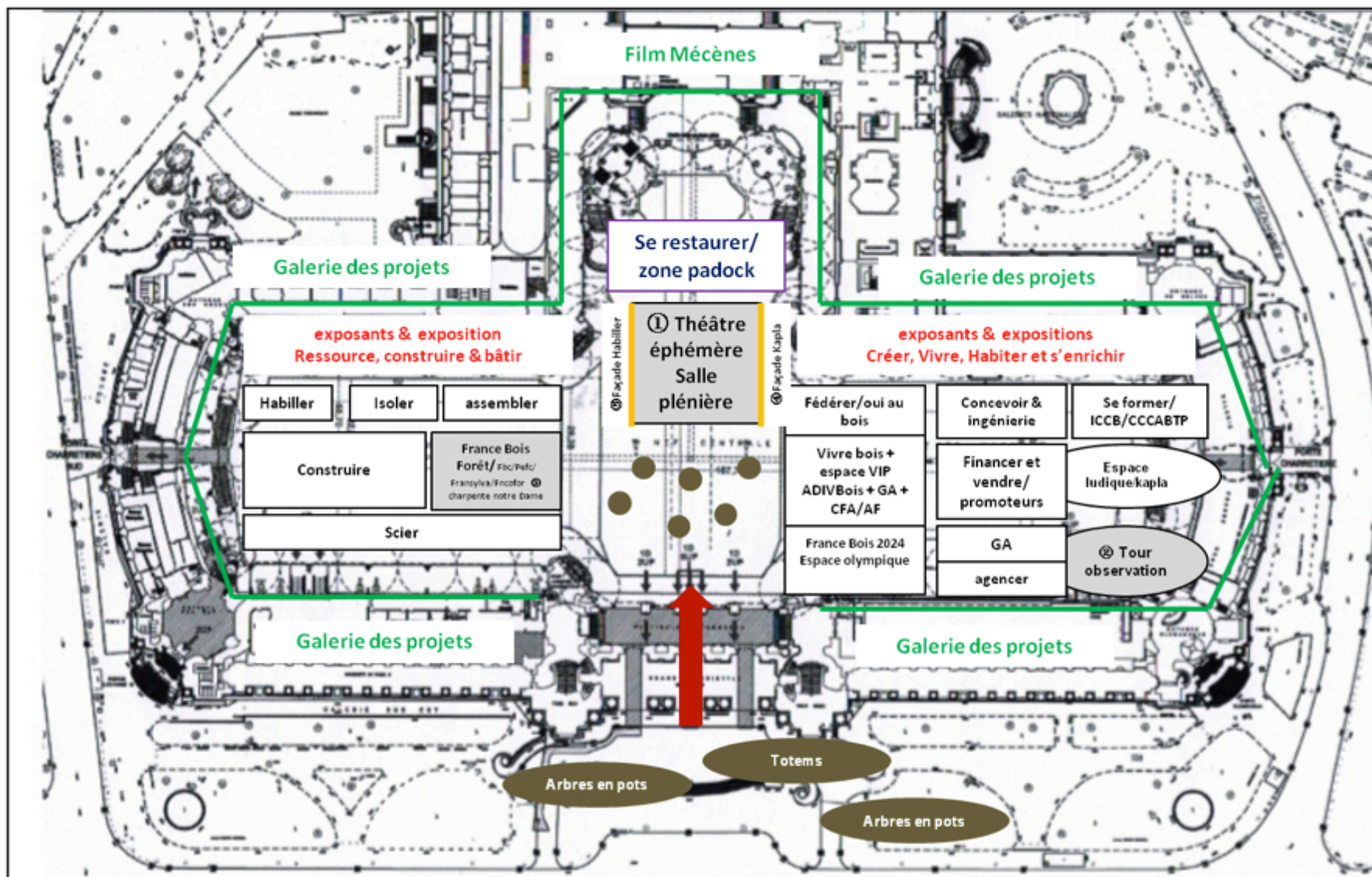


FBC au Grand Palais / 4 temps forts



FBC au Grand Palais / scénographie et parcours thématique

150 exposants; plus de 10 expositions; plus de 100 conférences; un débat grand public le jeudi 16 avril de 17h à 22h; un parcours thématique de la forêt, de la construction au cadre de vie, aux usagers



Micro-architectures

Nature dans la ville

exposants

Galerie des projets

Afin que les **stands soient homogènes, démontables et réutilisables**, un **appel à projet a été lancé avec l'ENSA Paris-Belleville et l'ESB de Nantes**. Sous la direction de Ludovic Bost et Arnaud Godevin, trois équipes d'étudiants travaillent sur des propositions. La délibération des projets sélectionnés aura lieu le 4 novembre 2019 à Nvbcom.



*Capitaliser sur les Forums antérieurs – citation d'un participant : « Bravo encore pour ton accueil et ton organisation sans faille ; rigueur technique et scientifique, créativité et convivialité sont les signes évidents d'une manifestation parfaitement réussie ! Je te remercie d'avoir intégré encore un peu plus les notions d'aménagement et cadre de vie en lien avec la technique constructive ; l'innovation structurelle doit se combiner avec les exigences de la construction durable et aux exigences de la créativité architecturale et décorative ; le bois s'affirme comme le matériau de la qualité de la vie, du confort et des sens ! »
Jean-Luc Zins, Verdi Ingénierie*

Autour de cinq projets emblématiques : Réinventer Paris, Inventons la Métropole du Grand Paris, Les Immeubles à Vivre Bois, Village Olympique 2024, Restauration de Notre-Dame de Paris

Commissaire scientifique : Pavillon de l'Arsenal

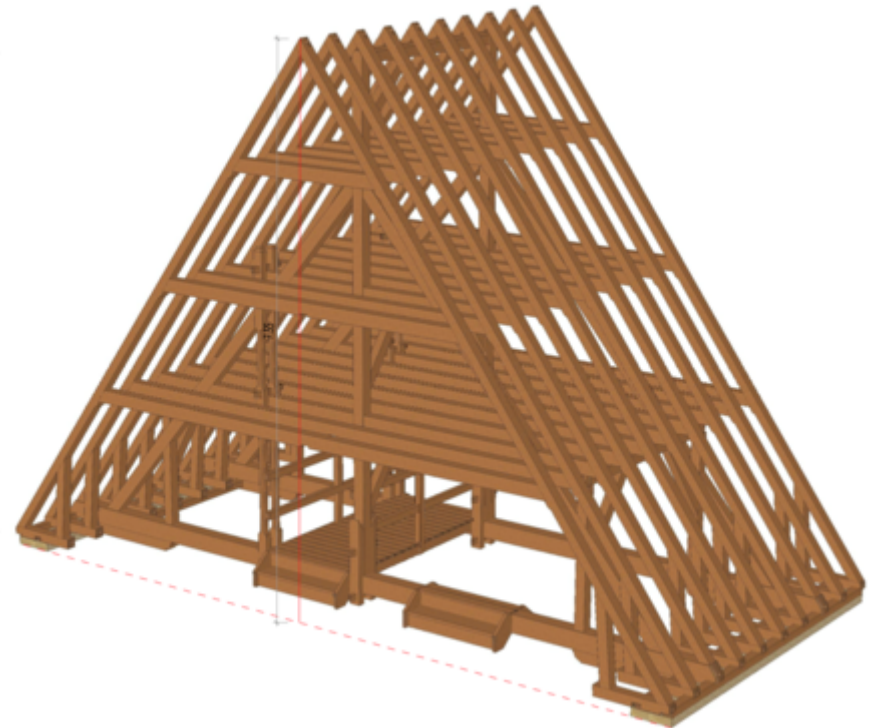
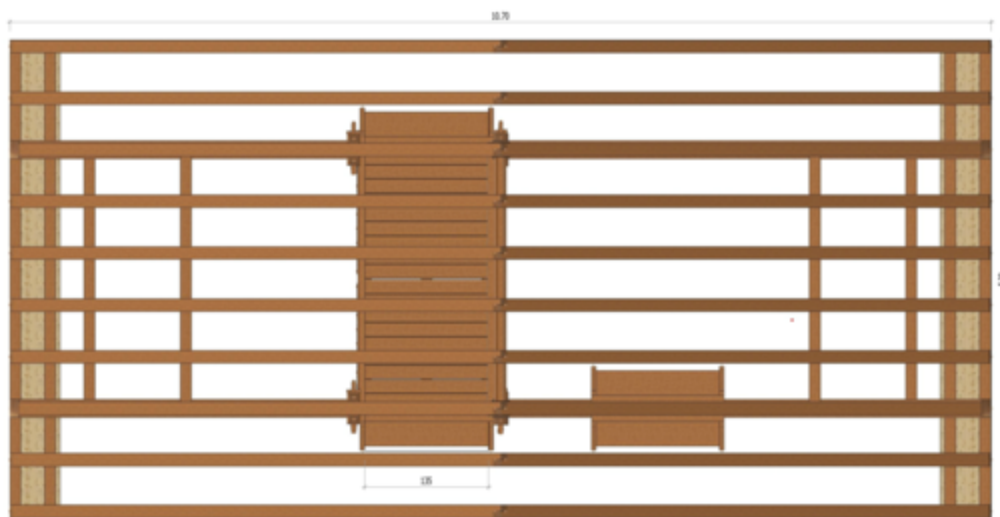
- 1. Construire en bois un théâtre éphémère qui servira de salle A / salle plénière** : préfabriquée, démontable, ludique, qualitative et réutilisable.
- 2. Organiser un parcours de la forêt française** (provenance, gestion, biodiversité, production, tendances à venir – FBR-Francilbois), **de la construction à l'usager**. Exposants regroupés selon les différentes thématiques.
- 3. Montrer le processus de préfabrication/filière sèche/construction rapide** : « *Cadre de vie des Immeubles à Vivre Bois, des lieux de vie augmentés* » (Marie-Cécile Pinson et Charles-Henri Mathis – Adivbois) + une chambre d'hôtel 5 étoiles (Ossabois, GA) > Espace VIP Adivbois
- 4. Construire une partie de la charpente de Notre-Dame de Paris** à l'entrée du Grand Palais (France Bois Forêt, Les Compagnons du Devoir)
- 5. Planter des arbres** après le Forum dans Paris et en Ile-de-France : actions à prévoir vendredi 17 et samedi 18 avril (Francilbois, France Bois Forêt, ONF...)

FBC au Grand Palais / expositions

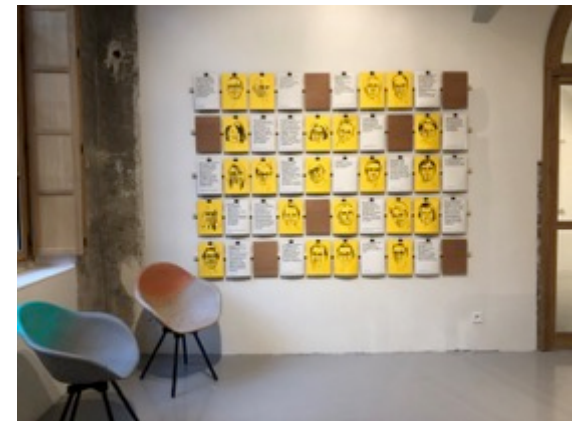
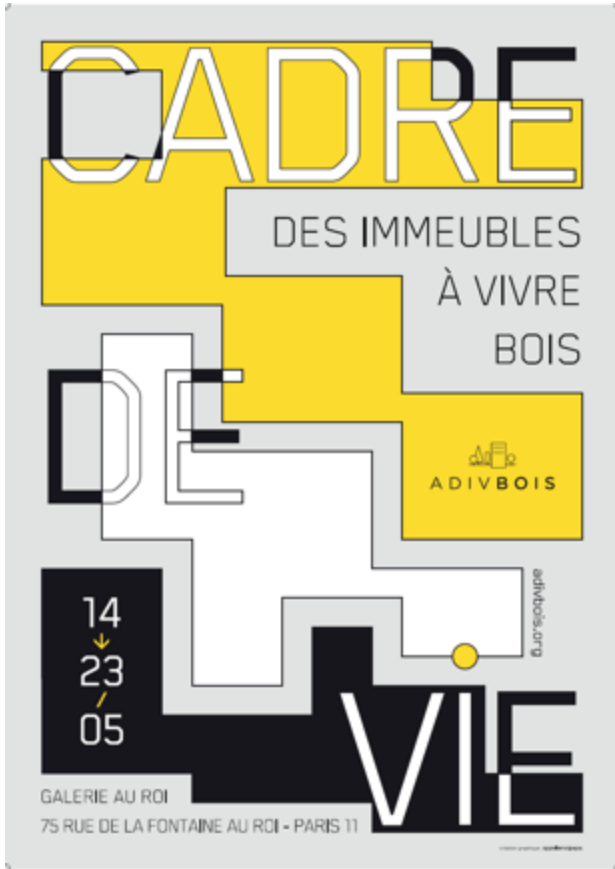
Exactement un an après l'incendie de Notre-Dame de Paris (15 avril 2019), le **Forum International Bois Construction met à l'honneur le talent inégalé des Compagnons du Devoir – ICCB**, qui travaillent actuellement sur la réalisation de la travée complète de la charpente de Notre-Dame à l'échelle $\frac{3}{4}$ (4 fermes + chevrons). Elle sera installée à l'entrée du Grand Palais de Paris du 14 au 16 avril 2020.

Tous les participants passeront ainsi sous la réalisation et pourront alors observer la complexité des détails réalisés par les Compagnons charpentiers.

De plus, une première maquette de la flèche de la cathédrale et une seconde maquette de la partie de la charpente (se trouvant au-dessus du cœur) seront également installées dans l'espace exposition du Grand Palais.



ADIVBois/ Exposition **Cadre de Vie des Immeubles à Vivre Bois**



Concevoir un parcours thématique pour le grand public

Ce parcours sera **dédié à la forêt, de l'amont à l'aval, en intégrant la construction, le cadre de vie et le réemploi**. Les exposants et sponsors, répartis en îlots thématiques, seront intégrés dans le parcours pédagogique. Le parcours pourrait symboliser le cycle de vie chronologique de la forêt : première transformation et deuxième transformation jusqu'à l'utilisateur final du bois (construction, aménagements extérieurs et intérieurs et ameublement).

Le parcours devra également faire preuve d'une vulgarisation scientifique (stockage carbone, lutte contre les îlots de chaleurs, neutralité carbone à l'horizon 2050).

Bois.com et le CNDB disposent déjà de nombreux outils de communication (films, portraits...).

De plus, **un débat grand public sera organisé le jeudi 16 avril 2020 de 17h à 22h par Bois.com (CNDB).**

Galerie des projets & projection des films

Avec les grandes alcôves qui font le tour du bâtiment, l'architecture du Grand Palais nous permet d'envisager une exposition regroupant de nombreuses photographies à afficher ainsi que la projection de films.

1/ La grande galerie des projets

Exposition à réaliser avec le Club Oui au Bois / CNDB en s'appuyant sur les cinq axes principaux déjà retenus (Réinventer Paris, Inventons la Métropole du Grand Paris, les Immeubles à Vivre Bois, Village Olympique et Paralympiques 2024, restauration de Notre-Dame de Paris).

Le but est d'afficher des photographies des projets retenus qui seront présentés lors des conférences. Il y aura alors plusieurs ambiances (en fonction des chantiers sélectionnés), qui seront bien évidemment toutes liées au bois. Eventuellement prévoir quelques visuels d'ambiances de différentes forêts.

2/ La projection de films

Un grand écran sera installé dans l'espace exposition. Il sera à placer en hauteur et sera bien dégagé, de sorte à ce qu'il soit le plus visible possible afin d'y passer les films (non sonores) des mécènes.

Ateliers A, B & C / thématiques (propositions)

1. Les infrastructures pour les **JO 2024 en Bois : les lauréats**
2. Patrimoine et culture : reconstruction de la cathédrale **Notre-Dame de Paris**
3. La construction bois urbaine : ***Réinventer Paris, Inventons la Métropole du Grand Paris***, Immeubles à Vivre Bois, cadre de vie; Paris et le bois
4. Les crèches, berceau de la construction de demain
5. Logements sociaux en bois (Union Sociale pour l'Habitat)
6. Mixité bois/béton, bois/acier, bois/terre, bois/brique, bois/chanvre
7. Bois et biosourcés : terre, chanvre, paille...
8. Bois et Santé
9. Bois et Luxe
10. Préfabrication en bois
11. Atelier Douglas
12. Ecoquartiers exemplaires : Surstoffi, Domaine d'Adèle...
13. Low tech
14. Formation des métiers du bois
15. La construction bois dans la bioéconomie circulaire
16. Atelier façades bois
17. Logements d'urgence (Bercy : association Aurore)
18. Pays invité : la Norvège
19. Finale du concours national « La Canopée »

1/ Hommages 2020

**Jean-Yves Riaux, constructeur
Patrick Bouchain, architecte**



**2/ Prix International
Architecture Bois 2020
3^e édition**

**PRESS INTERNATIONAL AWARD
WOOD ARCHITECTURE
2020**

**3/ Trophées Séquences Bois 2020 remis lors de la Plénière
« *Hommages et Prix* »**

3/

Déroulement du forum

Déroulement du Forum au Grand Palais / planning

Jeudi 8 avril au mardi 14 avril 2020 à 13h30 :

montage du théâtre éphémère, des stands et de l'exposition

Mardi 14 avril 2020

8h à 13h30 : Aménagement des stands par les exposants

14h à 18h : Sessions inaugurales

18h à 20h : Visite de Paris en bateau

Départ Grand Palais, arrivée Hôtel de Ville de Paris

20h : Soirée inaugurale du FBC 2020 dans les grands salons de l'Hôtel de Ville de Paris

Mercredi 15 avril 2020

8h à 20h : Congrès et exposition au Grand Palais de Paris

14h : ouverture Grand Public

18h30 : Soirée « Prix International Architecture Bois », plénière
« Hommages et Prix »

19h30 : Apéritif dans l'espace exposition

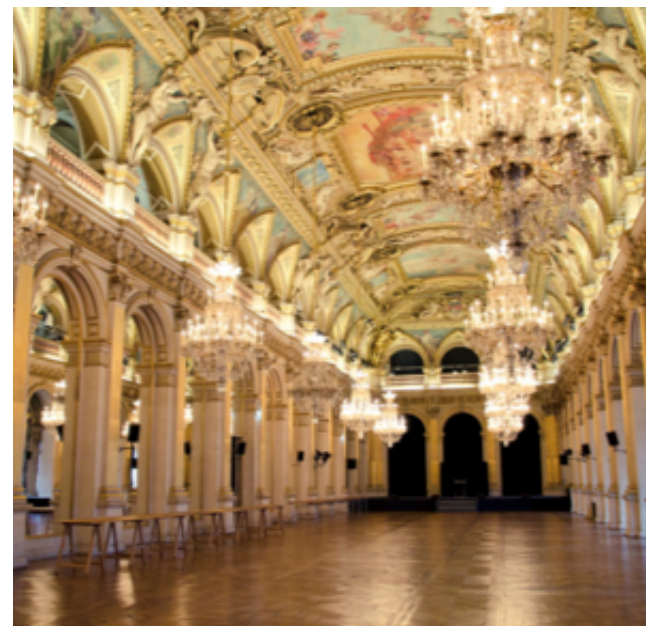
20h : Fermeture Grand Public

20h30 : Dîner de gala dans le paddock, escalier et balcon d'honneur

Jeudi 16 avril 2020

8h – 22h : Congrès et exposition au Grand Palais de Paris + Nocturne
Grand Public

Démontage des stands à partir de 22h le jeudi 16 avril jusqu'au samedi
18 avril, 14h



4/

Etre mécène

1

Prendre la parole

- En participant à la **plénière**:
 - ✓ Thématique : « ***Quel est votre plaidoyer pour la construction de demain répondant au défi du climat ?*** »
 - ✓ Où : salle plénière (théâtre éphémère)
 - ✓ Organisation : groupe de 3 à 5 speakers qui exposent leurs visions en 5 minutes + un modérateur. Il est possible d'envisager 2 à 3 groupes en fonction des sujets.
- Ou aux **ateliers**:
 - ✓ Sujets à déterminer
 - ✓ Où : dans les salles A/B/C
 - ✓ Organisation : durée = entre 1h et 1h30, entre 4 et 12 intervenants + un animateur

2

Communiquer, Inviter & Exposer

- Filmer et diffuser la plénière, présence sur les réseaux sociaux (Instagram, Facebook, Twitter, LinkedIn)
- Communication sur tous les supports (voir slide page suivante) et de nombreuses invitations.
- Stand de 24 m²
- Diffusion d'un film non sonorisé compilé avec les autres mécènes et diffusé en boucle sur un grand écran dans l'espace exposition
- Table d'honneur avec 10 invités au dîner d'inauguration (14 avril – Hôtel de Ville) et au dîner de gala (15 avril – Paddock du Grand Palais)

Les atouts du mécénat

INVITATION

8 participants congrès gratuits
(conférences, expositions, déjeuners et dîners)

Autres participants congrès à demi-tarif

40 invitations pour le salon d'exposition
uniquement

DINERS

Table réservée au dîner d'inauguration à l'Hôtel de Ville le mardi 14 avril et au dîner de gala dans le Paddock du Grand Palais le mercredi 15 avril (Logo sur la table et 10 invitations pour chaque dîner)

OUTILS DE COMMUNICATION

Visibilité sur la table des sponsors OU stand de 24m² (6x4 m)

Insertion d'une publicité ou d'un objet dans les kits participants

Diffusion d'un film non sonorisé sur le grand écran dans l'espace exposition

Logo de l'entreprise sur le site FBC + lien de redirection vers le site du mécène

Logo et coordonnées de l'entreprise dans le programme officiel

Logo à l'entrée du Grand Palais, sur le flyer, les affiches, les panneaux, les supports de communication et sur les écrans dans toutes les salles de conférence

Newsletter dédiée à l'entreprise et à ses produits (60.000 adresses)

Post avec logo et lien vers le site du mécène sur les réseaux sociaux

Logo sur la première page du menu pour les dîners

Page de publicité A4 dans les Actes du Forum

1 page de publicité dans le programme officiel

Remerciements dans le programme officiel

Les partenaires médias

PRESSE FRANCAISE

Agenceur
Architecture Bois
Le Bois International
Artisans & Bois
Boismag
CMP Bois
Eco maison Bois
Fordaq
Filière Bois
La Forêt Privée
Séquences bois
Woodsurfer
Batijournal
Bâti Isolation
Batirama
Habitat naturel
EcologiK
Les Cahiers de l'Environnement
Architecture à Vivre
Exé

Passion Architecture

Le moniteur
Les cahiers techniques du Bâtiment- CTB
AMC
D'A
Batiactu
Batiweb
Planète Bâtiment
Le Commerce International du Bois
Traits Urbains
MUUZ

PRESSE ETRANGERE

Holzbauaustria
Mikado
Holzbau - die neue quadriga
Holzkurier
Holz-Zentralblatt
Journal Suisse du Bois
Schweitzer Holzbau
Umrisse
Trä
PUU
Wood Design Building

Service de presse et communication assuré par MFL Communication